

DEPARTEMENT DE L'ARIEGE

COMMUNE DE

ARNAVE

PLU

PLAN LOCAL D'URBANISME

PREMIERE REVISION

5.52

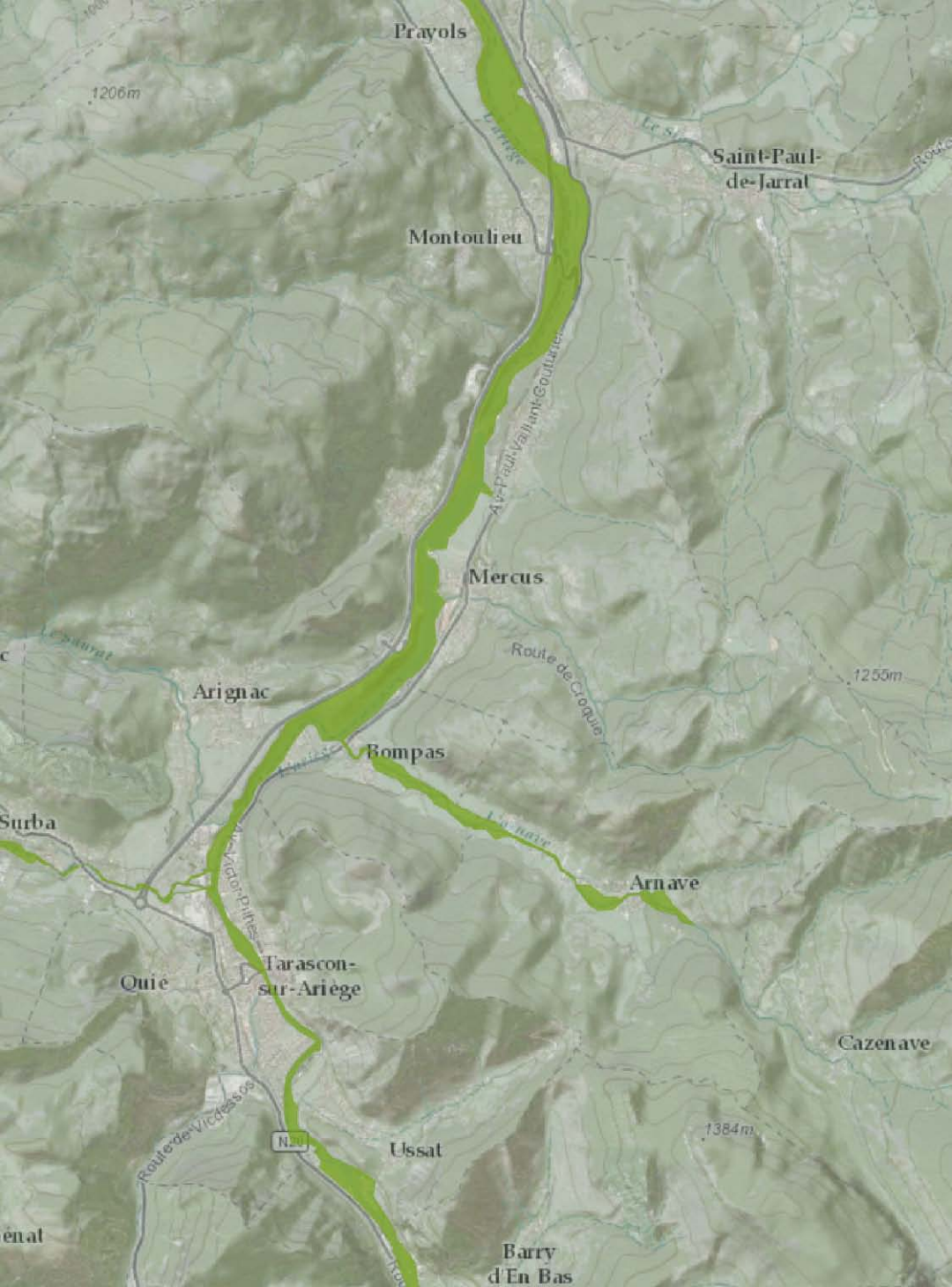
PLANS DES PERIMETRES PARTICULIERS

ZNIEFF DE TYPE 2 L'ARIEGE ET RIPISYLVES

REALISE PAR : bureau d'études **ADRET**

26 Rue de Chaussas 31 200 Toulouse TEL : 05-61-13-45-44 FAX : 05-17-47-54-72
E.Mail: Adret.Environnement@wanadoo.fr





Prayols

1206m

Saint-Paul-de-Jarral

Montouliou

Mercus

1255m

Arignac

Bompas

Surba

Arnave

Quié

Tarascon-sur-Ariège

Cazenave

Ussat

1384m

enat

Barry d'En Bas



L'Ariège et ripisylves (Identifiant national : 730012132)

(ZNIEFF Continentale de type 2)

(Identifiant régional : Z2PZ2088)

La citation de référence de cette fiche doit se faire comme suite : Brousseau Cécile (Association des naturalistes de l'Ariège - Espaces naturels d'Ariège), . - 730012132, L'Ariège et ripisylves. - INPN, SPN-MNHN Paris, 22P. <https://inpn.mnhn.fr/zone/znieff/730012132.pdf>

Région en charge de la zone : Midi-Pyrénées

Rédacteur(s) : Brousseau Cécile (Association des naturalistes de l'Ariège - Espaces naturels d'Ariège)

Centroïde calculé : 525085°-1835282°

Dates de validation régionale et nationale

Date de premier avis CSRPN : 28/01/2010

Date actuelle d'avis CSRPN : 28/01/2010

Date de première diffusion INPN : 01/01/1900

Date de dernière diffusion INPN : 17/06/2014

1. DESCRIPTION	2
2. CRITERES D'INTERET DE LA ZONE	4
3. CRITERES DE DELIMITATION DE LA ZONE	5
4. FACTEUR INFLUENCANT L'EVOLUTION DE LA ZONE	5
5. BILAN DES CONNAISSANCES - EFFORTS DES PROSPECTIONS	6
6. HABITATS	6
7. ESPECES	8
8. LIENS ESPECES ET HABITATS	22
9. SOURCES	22

1. DESCRIPTION

1.1 Localisation administrative

- Département : Haute-Garonne
- Département : Ariège
- Commune : Rieux-de-Pelleport (INSEE : 09245)
- Commune : Montoulieu (INSEE : 09210)
- Commune : Perles-et-Castelet (INSEE : 09228)
- Commune : Tarascon-sur-Ariège (INSEE : 09306)
- Commune : Luzenac (INSEE : 09176)
- Commune : Bouan (INSEE : 09064)
- Commune : Ax-les-Thermes (INSEE : 09032)
- Commune : Bézac (INSEE : 09056)
- Commune : Vèbre (INSEE : 09326)
- Commune : Rabat-les-Trois-Seigneurs (INSEE : 09241)
- Commune : Saverdun (INSEE : 09282)
- Commune : Goyrans (INSEE : 31227)
- Commune : Auterive (INSEE : 31033)
- Commune : Labarthe-sur-Lèze (INSEE : 31248)
- Commune : Sinsat (INSEE : 09296)
- Commune : Saint-Jean-du-Falga (INSEE : 09265)
- Commune : Foix (INSEE : 09122)
- Commune : Lassur (INSEE : 09159)
- Commune : Mercus-Garrabet (INSEE : 09188)
- Commune : Aulos (INSEE : 09028)
- Commune : Pinsaguel (INSEE : 31420)
- Commune : Portet-sur-Garonne (INSEE : 31433)
- Commune : Urs (INSEE : 09320)
- Commune : Ussat (INSEE : 09321)
- Commune : Saint-Jean-de-Verges (INSEE : 09264)
- Commune : Savignac-les-Ormeaux (INSEE : 09283)
- Commune : Arnave (INSEE : 09016)
- Commune : Prayols (INSEE : 09236)
- Commune : Garanou (INSEE : 09131)
- Commune : Albiès (INSEE : 09004)
- Commune : Verdun (INSEE : 09328)
- Commune : Vernajoul (INSEE : 09329)
- Commune : Grépiac (INSEE : 31233)
- Commune : Château-Verdun (INSEE : 09096)
- Commune : Bompas (INSEE : 09058)
- Commune : Bonnac (INSEE : 09060)
- Commune : Clermont-le-Fort (INSEE : 31148)
- Commune : Pins-Justaret (INSEE : 31421)
- Commune : Venerque (INSEE : 31572)
- Commune : Montgaillard (INSEE : 09207)
- Commune : Pamiers (INSEE : 09225)
- Commune : Crampagna (INSEE : 09103)
- Commune : Ferrières-sur-Ariège (INSEE : 09121)
- Commune : Cabannes (INSEE : 09070)
- Commune : Vernet (INSEE : 09331)
- Commune : Vernet (INSEE : 31574)
- Commune : Arignac (INSEE : 09015)
- Commune : Surba (INSEE : 09303)
- Commune : Ornolac-Ussat-les-Bains (INSEE : 09221)
- Commune : Unac (INSEE : 09318)
- Commune : Saint-Paul-de-Jarrat (INSEE : 09272)
- Commune : Benagues (INSEE : 09050)
- Commune : Varilhes (INSEE : 09324)
- Commune : Cintegabelle (INSEE : 31145)
- Commune : Miremont (INSEE : 31345)

- Commune : Lacroix-Falgarde (INSEE : 31259)

1.2 Superficie

1975,29 hectares

1.3 Altitude

Minimale (mètre): 142

Maximale (mètre): 234

1.4 Liaisons écologiques avec d'autres ZNIEFF

Non renseigné

1.5 Commentaire général

Le réseau hydrographique de l'Ariège, d'une longueur de 170 km, draine l'ensemble du relief situé au sud-est des départements de l'Ariège (09) et de la Haute-Garonne (31). Il s'agit d'un affluent en rive droite de la Garonne dont la confluence se situe à Portet-sur-Garonne (31). Après le défilé de Labarre à Foix, l'Ariège quitte le domaine pyrénéen pour gagner la plaine de Pamiers. Elle coule par la suite dans le département de la Haute-Garonne, le long de collines en bordure d'une large vallée, ne rencontrant que quelques petites barres rocheuses. D'un point de vue géologique, elle traverse des terrains d'origine éruptive et plutonique dans la zone pyrénéenne ainsi que des terrains d'origine métamorphique ; puis elle coupe les bancs calcaires et marneux de la région de Foix avant de traverser les grès et sables au niveau de Varilhes. Dans son cours inférieur, elle coule dans la plaine alluviale qui repose sur des molasses tertiaires.

La dynamique de la rivière fait que les lits mineur et majeur de l'Ariège montrent une diversité de milieux naturels importante. On remarque de beaux complexes d'habitats riverains : forêts riveraines de Saule blanc (*Salicion albae*), de type aulnaie-frênaie (*Alnion glutinoso-incanae*) dans la partie ariégeoise de la ZNIEFF. Dans la partie haute-garonnaise, un autre type de boisement apparaît : il s'agit de fragments de forêts de chênes, d'ormes et de frênes typiques des grands systèmes fluviaux médio-européens. La végétation herbacée riveraine de type mégaphorbiaie et les communautés végétales amphibies et aquatiques sont aussi bien représentées : groupement de petits potamots, végétation des bancs de graviers et des berges vaseuses, cariçaias à *Carex pseudocyperus*, roselières, etc. Un autre habitat remarquable de ce site correspond aux groupements de végétation liés aux sources d'eaux dures (alliance phytosociologique du Cratoneurion) qui se développent au niveau de résurgences d'eaux souterraines. Un des intérêts majeurs du site réside dans la présence de la Loutre d'Europe (*Lutra lutra*), présente sur tout le cours de l'Ariège en amont de Saint-Jean-de-Verges, et du Desman des Pyrénées (*Galemys pyrenaicus*), dont la présence est avérée entre Ax-les-Thermes et Tarascon-sur-Ariège. Un autre mammifère déterminant fréquente ces milieux humides : le Putois (*Mustela putorius*). La faune piscicole est également importante avec la présence du Chabot (*Cottus* sp.) dans la partie amont, de la Loche franche (*Barbatula* sp.), du Vairon (*Phoxinus phoxinus*) et des grands migrateurs comme l'Anguille (*Anguilla anguilla*) et le Saumon atlantique (*Salmo salar*). La Lamproie de Planer (*Lampetra planeri*) est aussi présente au niveau de Pamiers.

Localement, dans des points d'eau stagnante en bordure de l'Ariège, on rencontre des amphibiens déterminants : le Triton marbré et le Pélodyte ponctué notamment.

Concernant la flore sont notées des espèces de milieux strictement aquatiques, humides ou riverains : l'Orme lisse (*Ulmus laevis*), présent de façon ponctuelle dans la ripisylve et ici en limite sud de son aire de répartition, le Souchet des marais (*Eleocharis palustris*), le Souchet des lacs (*Schoenoplectus lacustris*), l'Épiaire des marais (*Stachys palustris*), le Rubanier à feuilles étroites (*Sparganium angustifolium*), l'Épilobe à feuilles lancéolées (*Epilobium lanceolatum*), la Renoncule aquatique (*Ranunculus aquatilis*), l'Utriculaire commune (*Utricularia vulgaris*), protégée régionalement. Sur la partie amont de l'Ariège, sont également présentes des espèces rupicoles : l'Asarine couchée (*Asarina procumbens*) et le Centranthe de Lecoq (*Centranthus lecoqii*). Plus en aval, on peut avoir ponctuellement dans les boisements riverains des espèces à affinités méditerranéennes comme l'Alaterne (*Rhamnus alaternus*). Sur les coteaux secs et de certaines parcelles cultivées bordant l'Ariège se rencontrent ponctuellement des espèces typiques de ces milieux : la Lavande à larges feuilles (*Lavandula latifolia*) et le Ciste à feuilles de sauge (*Cistus salvifolius*).

1.6 Compléments descriptifs

1.6.1 Mesures de protection

- Site inscrit selon la loi de 1930
- Site classé selon la loi de 1930
- Arrêté de protection de biotope, d'habitat naturel ou de site d'intérêt géologique
- Site inscrit au titre de la Directive Oiseaux (ZPS)
- Site inscrit au titre de la Directive Habitats (ZSC, SIC, PSIC)
- Parc naturel régional

Commentaire sur les mesures de protection

aucun commentaire

1.6.2 Activités humaines

- Agriculture
- Aquaculture
- Pêche
- Navigation
- Tourisme et loisirs
- Activités hydroélectriques, barrages

Commentaire sur les activités humaines

aucun commentaire

1.6.3 Géomorphologie

- Ruisseau, torrent
- Rivière, fleuve
- Lit majeur
- Lit mineur
- Méandre, courbe
- Bras mort
- Source, résurgence

Commentaire sur la géomorphologie

aucun commentaire

1.6.4 Statut de propriété

Non renseigné

Commentaire sur le statut de propriété

aucun commentaire

2. CRITERES D'INTERET DE LA ZONE

Patrimoniaux	Fonctionnels	Complémentaires
<ul style="list-style-type: none"> - Ecologique - Poissons - Mammifères - Phanérogames 	<ul style="list-style-type: none"> - Fonction d'habitat pour les populations animales ou végétales - Corridor écologique, zone de passages, zone d'échanges - Zone particulière d'alimentation - Zone particulière liée à la reproduction 	<ul style="list-style-type: none"> - Paysager

Commentaire sur les intérêts

aucun commentaire

3. CRITERES DE DELIMITATION DE LA ZONE

- Répartition des espèces (faune, flore)
- Répartition et agencement des habitats
- Fonctionnement et relation d'écosystèmes

Commentaire sur les critères de délimitation de la zone

La zone correspond à la rivière « Ariège » d'Ax-les-Thermes jusqu'à sa confluence avec la Garonne. Elle comprend la ZNIEFF de type 1 : « Cours de l'Ariège » à laquelle s'ajoutent certains bras secondaires, des ramiers et des habitats constituant le lit majeur (en particulier ripisylves et prairies). L'amont fait l'objet d'une autre ZNIEFF

4. FACTEURS INFLUENCANT L'EVOLUTION DE LA ZONE

Facteur d'évolution	Effet négatif	Effet significatif	Réalité de l'impact
Extraction de matériaux	Intérieur	Indéterminé	Potentiel
Dépôts de matériaux, décharges	Intérieur	Indéterminé	Potentiel
Rejets de substances polluantes dans les eaux	Intérieur	Indéterminé	Potentiel
Comblement, assèchement, drainage, poldérisation des zones humides	Intérieur	Indéterminé	Potentiel
Mise en eau, submersion, création de plan d'eau	Intérieur	Indéterminé	Potentiel
Modification des fonds, des courants	Intérieur	Indéterminé	Potentiel
Création ou modification des berges et des digues, îles et îlots artificiels, remblais et déblais, fossés	Intérieur	Indéterminé	Potentiel
Entretien des rivières, canaux, fossés, plans d'eau	Intérieur	Indéterminé	Potentiel
Modification du fonctionnement hydraulique	Intérieur	Indéterminé	Potentiel
Actions sur la végétation immergée, flottante ou amphibie, y compris faucardage et démottage	Intérieur	Indéterminé	Potentiel
Aménagements liés à la pisciculture ou à l'aquaculture	Intérieur	Indéterminé	Potentiel
Pêche professionnelle	Intérieur	Indéterminé	Potentiel
Traitements de fertilisation et pesticides	Intérieur	Indéterminé	Potentiel
Pêche	Intérieur	Indéterminé	Potentiel
Gestion des populations	Intérieur	Indéterminé	Potentiel
Autres pratiques de gestion (préciser)	Intérieur	Indéterminé	Potentiel
Gestion des habitats pour l'accueil et l'information du public	Intérieur	Indéterminé	Potentiel

Commentaire sur les facteurs

aucun commentaire

5. BILANS DES CONNAISSANCES - EFFORTS DES PROSPECTIONS

5.1 Espèces

Nulle	Faible	Moyen	Bon
<ul style="list-style-type: none"> - Algues - Autre Faunes - Bryophytes - Lichens - Phanérogames - Ptéridophytes - Mollusques - Crustacés - Arachnides - Myriapodes - Odonates - Orthoptères - Lépidoptères - Diptères - Hyménoptères - Autres ordres d'Hexapodes - Hémiptères - Ascomycètes - Autres Fonges 	<ul style="list-style-type: none"> - Oiseaux - Reptiles - Coléoptères - Basidiomycètes 	<ul style="list-style-type: none"> - Amphibiens 	<ul style="list-style-type: none"> - Mammifères - Poissons

5.2 Habitats

6. HABITATS

6.1 Habitats déterminants

EUNIS	CORINE biotopes	Habitats d'intérêt communautaire	Source	Surface (%)	Observation
	53.16 <i>Végétation à Phalaris arundinacea</i>			1	
	53.218 <i>Cariçaises à Carex pseudocyperus</i>		Informateur : ISATIS (Belhacène Lionel)		2005 - 2005
	53.4 <i>Bordures à Calamagrostis des eaux courantes</i>			4	
	54.12 <i>Sources d'eaux dures</i>		Informateur : ANA (Barascud Yannick, Tessier Marc)	1	2005 - 2005
	22.414 <i>Colonies d'Utriculaires</i>		Informateur : ISATIS (Belhacène Lionel), Nature Midi-Pyrénées (Belhacène Lionel, Puig Sébastien)		1998 - 2005
	24.21 <i>Bancs de graviers sans végétation</i>			13	
	24.31 <i>Bancs de sable des rivières sans végétation</i>			2	

EUNIS	CORINE biotopes	Habitats d'intérêt communautaire	Source	Surface (%)	Observation
	24.43 <i>Végétation des rivières mésotrophes</i>			1	
	24.44 <i>Végétation des rivières eutrophes</i>			3	
	24.51 <i>Dépôts nus d'alluvions fluviales limoneuses</i>			4	
	24.52 <i>Groupements euro-sibériens annuels des vases fluviales</i>			13	
	37.715 <i>Ourlets riverains mixtes</i>			5	
	37.72 <i>Franges des bords boisés ombragés</i>			4	
	44.13 <i>Forêts galeries de Saules blancs</i>		Informateur : ANA (Barascud Yannick, Lausbach Sandrine, Tessier Marc), Nature Midi-Pyrénées (Celle Jaoua, Puig Sébastien)	15	2002 - 2002
	44.3 <i>Forêt de Frênes et d'Aulnes des fleuves médio-européens</i>			17	
	44.42 <i>Forêts fluviales médio-européennes résiduelles</i>		Informateur : ANA (Lausbach Sandrine), Nature Midi-Pyrénées (Caniot Philippe, Dessaivre Michèle, Nars Aurélie)	5	2003 - 2003

6.2 Habitats autres

EUNIS	CORINE biotopes	Habitats d'intérêt communautaire	Source	Surface (%)	Observation
	84 <i>Alignements d'arbres, haies, petits bois, bocage, parcs</i>			2	
	86 <i>Villes, villages et sites industriels</i>			8	

6.3 Habitats périphériques

Non renseigné

6.4 Commentaire sur les habitats

aucun commentaire

7. ESPECES

7.1 Espèces déterminantes

Groupe	Code Espèce (CD_NOM)	Nom scientifique de l'espèce	Nomm vernaculaire de l'espèce	Statut(s) biologique(s)	Sources
Amphibiens	252	<i>Pelodytes punctatus</i> (Daudin, 1803)	<i>Pélodyte ponctué</i>	Reproduction indéterminée	Informateur : Nature Midi-Pyrénées (Pottier Gilles)
	163	<i>Triturus marmoratus</i> (Latreille, 1800)	<i>Triton marbré</i>	Reproduction indéterminée	Informateur : Nature Midi-Pyrénées (Pottier Gilles)
Basidiomycètes	35646	<i>Cortinarius splendens</i> R. Henry ex R. Henry	<i>Cortinaire resplendissant</i>	Reproduction certaine ou probable	Informateur : ARIANE (De Munnik Nicolas)
	39219	<i>Lactarius acris</i> (Bolt. : Fr.) S.F. Gray	<i>Lactaire âcre</i>	Reproduction certaine ou probable	Informateur : ARIANE (De Munnik Nicolas)
	39306	<i>Lactarius fuliginosus</i> (Fr. : Fr.) Fr.	<i>Lactaire fuligineux</i>	Reproduction certaine ou probable	Informateur : ARIANE (De Munnik Nicolas)
	465249	<i>Pholiota limonella</i> (Peck) Sacc.		Reproduction certaine ou probable	Informateur : ARIANE (De Munnik Nicolas)
	33432	<i>Tricholoma viridifucatum</i> Bon		Reproduction certaine ou probable	Informateur : ARIANE (De Munnik Nicolas)
Coléoptères	224032	<i>Pseudotriphyllus suturalis</i> (Fabricius, 1801)		Reproduction indéterminée	Informateur : EIP (Brustel Hervé)
Mammifères	60243	<i>Galemys pyrenaicus</i> (E. Geoffroy, 1811)	<i>Desman des Pyrénées, Rat-trompette</i>	Reproduction indéterminée	Informateur : ANA (Bertrand Alain), Bertrand Alain
	60630	<i>Lutra lutra</i> (Linnaeus, 1758)	<i>Loutre d'Europe, Loutre commune, Loutre</i>	Reproduction indéterminée	Informateur : ANA (Bertrand Alain, Tessier Marc)

Groupe	Code Espèce (CD_NOM)	Nom scientifique de l'espèce	Nomm vernaculaire de l'espèce	Statut(s) biologique(s)	Sources
	60731	<i>Mustela putorius</i> Linnaeus, 1758	<i>Putois d'Europe, Furet</i>	Reproduction indéterminée	Informateur : CEN Midi-Pyrénées (Bertrand Alain)
Phanérogames	83058	<i>Antirrhinum majus</i> L., 1753	<i>Muflier à grandes fleurs, Gueule-de-lion</i>	Reproduction certaine ou probable	Informateur : CBNPMP (Leblond Nicolas), Maugé Christian
	83890	<i>Arnoseric minima</i> (L.) Schweigg. & Körte, 1811	<i>Arnoséris naine</i>	Reproduction certaine ou probable	Informateur : Maugé Christian
	84229	<i>Asarina procumbens</i> Mill., 1768	<i>Muflier asaret, Petit Asaret</i>	Reproduction certaine ou probable	Informateur : Maugé Christian
	86969	<i>Bunias erucago</i> L., 1753	<i>Bunias fausse-roquette, Roquette des champs</i>	Reproduction certaine ou probable	Informateur : Maugé Christian
	87085	<i>Bupleurum praealtum</i> L., 1756	<i>Buplèvre élevé</i>	Reproduction certaine ou probable	Informateur : Maugé Christian
	87420	<i>Calendula arvensis</i> L., 1763	<i>Souci des champs, Gauchefer</i>	Reproduction certaine ou probable	Informateur : ISATIS (Tessier Marc)
	89330	<i>Catananche caerulea</i> L., 1753	<i>Cupidone, Catananche bleue, Cigaline</i>	Reproduction certaine ou probable	Informateur : Maugé Christian
	89574	<i>Centaurea cyanus</i> L., 1753	<i>Barbeau</i>	Reproduction certaine ou probable	Informateur : Maugé Christian
	91369	<i>Cirsium monspessulanum</i> (L.) Hill, 1768	<i>Cirse de Montpellier</i>	Reproduction certaine ou probable	Informateur : Maugé Christian
	92282	<i>Convallaria majalis</i> L., 1753	<i>Muguet, Clochette des bois</i>	Reproduction certaine ou probable	Informateur : Maugé Christian

Groupe	Code Espèce (CD_NOM)	Nom scientifique de l'espèce	Nomm vernaculaire de l'espèce	Statut(s) biologique(s)	Sources
	133668	<i>Dactylorhiza elata</i> subsp. <i>sesquipedalis</i> (Willd.) Soó, 1962	<i>Orchis élevé</i>	Reproduction certaine ou probable	Informateur : Guerby Lucien
	133675	<i>Dactylorhiza incarnata</i> subsp. <i>incarnata</i> (L.) Soó, 1962	<i>Orchis couleur de chair</i>	Reproduction certaine ou probable	Informateur : Guerby Lucien
	95774	<i>Echium plantagineum</i> L., 1771	<i>Vipérine à feuilles de plantain, Vipérine faux Plantain</i>	Reproduction certaine ou probable	Informateur : ISATIS (Belhacène Lionel)
	95922	<i>Eleocharis palustris</i> (L.) Roem. & Schult., 1817	<i>Scirpe des marais</i>	Reproduction certaine ou probable	Informateur : Maugé Christian
	97700	<i>Euphorbia villosa</i> Waldst. & Kit. ex Willd., 1799	<i>Euphorbe poilue</i>	Reproduction certaine ou probable	Informateur : Maugé Christian
	98787	<i>Fourraea alpina</i> (L.) Greuter & Burdet, 1984	<i>Arabette pauciflore, Arabette à feuilles de Chou</i>	Reproduction certaine ou probable	Informateur : Maugé Christian
	103292	<i>Hypericum linariifolium</i> Vahl, 1790	<i>Millepertuis à feuilles de lin, Millepertuis à feuilles de saule, Millepertuis à feuilles linéaires</i>	Reproduction certaine ou probable	Informateur : Maugé Christian
	106150	<i>Linaria arvensis</i> (L.) Desf., 1799	<i>Linaire des champs</i>	Reproduction certaine ou probable	Informateur : Maugé Christian
	108898	<i>Muscari neglectum</i> Guss. ex Ten., 1842	<i>Muscari à grappes, Muscari négligé</i>	Reproduction certaine ou probable	Informateur : CBNPMP (Bergès Christophe, Cassan Sandra), Maugé Christian
	109019	<i>Myosotis discolor</i> Pers., 1797	<i>Myosotis bicolore, Myosotis changeant</i>	Reproduction certaine ou probable	Informateur : Maugé Christian

Groupe	Code Espèce (CD_NOM)	Nom scientifique de l'espèce	Nomm vernaculaire de l'espèce	Statut(s) biologique(s)	Sources
	112285	<i>Papaver argemone</i> L., 1753	<i>Pavot argémone, Coquelicot Argémone</i>	Reproduction certaine ou probable	Informateur : Maugé Christian
	112405	<i>Parentucellia viscosa</i> (L.) Caruel, 1885	<i>Bartsie visqueuse</i>	Reproduction certaine ou probable	Informateur : Nature Midi-Pyrénées (Caniot Philippe, Mahé Pascale, Nars Aurélie)
	113748	<i>Pistacia terebinthus</i> L., 1753	<i>Pistachier térébinthe, Pudis</i>	Reproduction certaine ou probable	Informateur : CBNPMP (Leblond Nicolas), Maugé Christian
	115620	<i>Potentilla recta</i> L., 1753	<i>Potentille dressée, Potentille droite</i>	Reproduction certaine ou probable	Informateur : CEN Midi-Pyrénées (Déjean Sylvain), Maugé Christian
	116928	<i>Ranunculus aquatilis</i> L., 1753	<i>Renoncule aquatique</i>	Reproduction certaine ou probable	Informateur : Nature Midi-Pyrénées (Caniot Philippe)
	120732	<i>Samolus valerandi</i> L., 1753	<i>Samole de Valerand, Mouron d'eau</i>	Reproduction certaine ou probable	Informateur : ISATIS (Belhacène Lionel)
	121549	<i>Schoenoplectus lacustris</i> (L.) Palla, 1888	<i>Jonc des chaisiers, Jonc-des-tonneliers</i>	Reproduction certaine ou probable	Informateur : ISATIS (Belhacène Lionel)
	121603	<i>Scilla autumnalis</i> L., 1753	<i>Scille d'automne</i>	Reproduction certaine ou probable	Informateur : Maugé Christian
	123485	<i>Silene gallica</i> L., 1753	<i>Silène de France, Silène d'Angleterre</i>	Reproduction certaine ou probable	Informateur : CEN Midi-Pyrénées (Déjean Sylvain), Maugé Christian
	123711	<i>Sinapis alba</i> L., 1753	<i>Moutarde blanche</i>	Reproduction certaine ou probable	Informateur : Maugé Christian
	141414	<i>Stachys palustris</i> subsp. <i>palustris</i> L., 1753	<i>Épiaire des marais, Ortie bourbière</i>	Reproduction certaine ou probable	Informateur : CBNPMP (Laigneau Françoise), ISATIS (Belhacène Lionel), Nature Midi-Pyrénées (Caniot Philippe)

Groupe	Code Espèce (CD_NOM)	Nom scientifique de l'espèce	Nomm vernaculaire de l'espèce	Statut(s) biologique(s)	Sources
	125142	<i>Stipa eriocalis</i> Borbás, 1878	<i>Stipe à tige laineuse, Stipe de France</i>	Reproduction certaine ou probable	Informateur : CBNPMP (Leblond Nicolas), Maugé Christian
	127028	<i>Tragopogon porrifolius</i> L., 1753	<i>Salsifis à feuilles de poireau, Salsifis blanc, Salsifis du Midi</i>	Reproduction certaine ou probable	Informateur : CEN Midi-Pyrénées (Déjean Sylvain)
	128171	<i>Ulmus laevis</i> Pall., 1784	<i>Orme lisse, Orme blanc</i>	Reproduction certaine ou probable	Informateur : ANA (Duval Hervé), Nature Midi-Pyrénées (Caniot Philippe, Dessaivre Michèle, Mahé Pascale, Nars Aurélie)
	128394	<i>Valeriana dioica</i> L., 1753	<i>Valériane dioïque</i>	Reproduction certaine ou probable	Informateur : CBNPMP (Ariat William)
	128491	<i>Valerianella rimosa</i> Bastard, 1814	<i>Valérianelle sillonnée</i>	Reproduction certaine ou probable	Informateur : Maugé Christian
	128667	<i>Verbascum virgatum</i> Stokes, 1787	<i>Molène fausse- blattaire, Molène effilée</i>	Reproduction certaine ou probable	Informateur : ISATIS (Belhacène Lionel)
	130599	<i>Zannichellia palustris</i> L., 1753	<i>Zannichellie des marais, Alguette</i>	Reproduction certaine ou probable	Informateur : CBNPMP (Robert Lili)
Poissons	66832	<i>Anguilla anguilla</i> (Linnaeus, 1758)	<i>Anguille d'Europe, Anguille européenne</i>	Passage, migration	Informateur : ONEMA
				Reproduction indéterminée	Informateur : ONEMA
	189745	<i>Barbatula</i> Linck, 1790		Reproduction indéterminée	Informateur : ONEMA
	67239	<i>Chondrostoma toxostoma</i> (Vallot, 1837)	<i>Toxostome, Sofie, Soiffe</i>	Reproduction indéterminée	Informateur : ONEMA
	191213	<i>Cottus</i> Linnaeus, 1758	<i>Chabots</i>	Reproduction indéterminée	Informateur : ONEMA

Groupe	Code Espèce (CD_NOM)	Nom scientifique de l'espèce	Nomm vernaculaire de l'espèce	Statut(s) biologique(s)	Sources
	66333	<i>Lampetra planeri</i> (Bloch, 1784)	<i>Lamproie de Planer, Lamproie de rivière, Petite lamproie, Lamproie de ruisseau européenne</i>	Reproduction indéterminée	Informateur : ONEMA
	67404	<i>Phoxinus phoxinus</i> (Linnaeus, 1758)	<i>Vairon</i>	Reproduction indéterminée	Informateur : ONEMA
	67420	<i>Rhodeus amarus</i> (Bloch, 1782)	<i>Bouvière</i>	Reproduction indéterminée	Informateur : ONEMA
	67765	<i>Salmo salar</i> Linnaeus, 1758	<i>Saumon de l'Atlantique, Saumon atlantique</i>	Reproduction indéterminée	Informateur : MIGADO (Bosc Stéphane, Dartiguelongue Jean)

7.2 Espèces autres

Groupe	Code Espèce (CD_NOM)	Nom scientifique de l'espèce	Nomm vernaculaire de l'espèce	Statut(s) biologique(s)	Sources
Amphibiens	351	<i>Rana temporaria</i> Linnaeus, 1758	<i>Grenouille rousse</i>	Reproduction indéterminée	Informateur : CEN Midi-Pyrénées (Bertrand Alain)
	92	<i>Salamandra salamandra</i> (Linnaeus, 1758)	<i>Salamandre tachetée</i>	Reproduction indéterminée	Informateur : CEN Midi-Pyrénées (Bertrand Alain)
Basidiomycètes	39751	<i>Russula foetens</i> (Pers. : Fr.) Pers.	<i>Russule fétide</i>	Reproduction certaine ou probable	Informateur : ARIANE (De Munnik Nicolas)
	39897	<i>Russula maculata</i> Quélet	<i>Russule maculée</i>	Reproduction certaine ou probable	Informateur : ARIANE (De Munnik Nicolas)
	33380	<i>Tricholoma squarrulosum</i> Bresadola		Reproduction certaine ou probable	Informateur : ARIANE (De Munnik Nicolas)
Crustacés	237052	<i>Oniscus simoni</i> Budde-Lund, 1885		Reproduction indéterminée	Informateur : Laboratoire EcoLab (UMR 5245)

Groupe	Code Espèce (CD_NOM)	Nom scientifique de l'espèce	Nomm vernaculaire de l'espèce	Statut(s) biologique(s)	Sources
	237174	<i>Phymatoniscus tuberculatus</i> (Racovitza, 1907)		Reproduction indéterminée	Informateur : Laboratoire EcoLab (UMR 5245)
	237106	<i>Sphaerobathytropa ribauti</i> Verhoeff, 1908		Reproduction indéterminée	Informateur : Laboratoire EcoLab (UMR 5245)
Mammifères	61260	<i>Arvicola terrestris</i> (Linnaeus, 1758)	<i>Campagnol terrestre</i>	Reproduction indéterminée	Informateur : CEN Midi-Pyrénées (Bertrand Alain)
	60345	<i>Barbastella barbastellus</i> (Schreber, 1774)	<i>Barbastelle d'Europe, Barbastelle</i>	Reproduction indéterminée	Informateur : Bertrand Alain, CEN Midi-Pyrénées (Bertrand Alain)
	60360	<i>Eptesicus serotinus</i> (Schreber, 1774)	<i>Sérotine commune</i>	Reproduction indéterminée	Informateur : Bertrand Alain, CEN Midi-Pyrénées (Bertrand Alain)
	60506	<i>Hypsugo savii</i> (Bonaparte, 1837)	<i>Vespère de Savi</i>	Reproduction indéterminée	Informateur : Bertrand Alain, CEN Midi-Pyrénées (Bertrand Alain)
	60658	<i>Martes martes</i> (Linnaeus, 1758)	<i>Martre des pins, Martre</i>	Reproduction indéterminée	Informateur : CEN Midi-Pyrénées (Bertrand Alain)
	79301	<i>Myotis bechsteinii</i> (Kuhl, 1817)	<i>Murin de Bechstein</i>	Reproduction indéterminée	Informateur : Bertrand Alain
	60427	<i>Myotis blythii</i> (Tomes, 1857)	<i>Petit Murin</i>	Reproduction indéterminée	Informateur : Bertrand Alain, CEN Midi-Pyrénées (Bertrand Alain)
	200118	<i>Myotis daubentonii</i> (Kuhl, 1817)	<i>Murin de Daubenton</i>	Reproduction indéterminée	Informateur : Bertrand Alain, CEN Midi-Pyrénées (Bertrand Alain)
	60400	<i>Myotis emarginatus</i> (E. Geoffroy, 1806)	<i>Murin à oreilles échancrées, Vespertilion à oreilles échancrées</i>	Reproduction indéterminée	Informateur : Bertrand Alain
	60418	<i>Myotis myotis</i> (Borkhausen, 1797)	<i>Grand Murin</i>	Reproduction indéterminée	Informateur : Bertrand Alain, CEN Midi-Pyrénées (Bertrand Alain)
	60383	<i>Myotis mystacinus</i> (Kuhl, 1817)	<i>Murin à moustaches, Vespertilion à moustaches</i>	Reproduction indéterminée	Informateur : Bertrand Alain, CEN Midi-Pyrénées (Bertrand Alain)

Groupe	Code Espèce (CD_NOM)	Nom scientifique de l'espèce	Nomm vernaculaire de l'espèce	Statut(s) biologique(s)	Sources
	60408	<i>Myotis nattereri</i> (Kuhl, 1817)	<i>Murin de Natterer,</i> <i>Vespertillon</i> <i>de Natterer</i>	Reproduction indéterminée	Informateur : Bertrand Alain, CEN Midi-Pyrénées (Bertrand Alain)
	60461	<i>Nyctalus leisleri</i> (Kuhl, 1817)	<i>Noctule de Leisler</i>	Reproduction indéterminée	Informateur : Bertrand Alain, CEN Midi-Pyrénées (Bertrand Alain)
	79303	<i>Pipistrellus kuhlii</i> (Kuhl, 1817)	<i>Pipistrelle de Kuhl</i>	Reproduction indéterminée	Informateur : Bertrand Alain, CEN Midi-Pyrénées (Bertrand Alain, Néri Frédéric)
	60479	<i>Pipistrellus pipistrellus</i> (Schreber, 1774)	<i>Pipistrelle commune</i>	Reproduction indéterminée	Informateur : Bertrand Alain, CEN Midi-Pyrénées (Bertrand Alain, Déjean Sylvain, Néri Frédéric)
	60518	<i>Plecotus auritus</i> (Linnaeus, 1758)	<i>Oreillard roux, Oreillard septentrional</i>	Reproduction indéterminée	Informateur : Bertrand Alain, CEN Midi-Pyrénées (Bertrand Alain)
	60527	<i>Plecotus austriacus</i> (J.B. Fischer, 1829)	<i>Oreillard gris,</i> <i>Oreillard méridional</i>	Reproduction indéterminée	Informateur : Bertrand Alain, CEN Midi-Pyrénées (Bertrand Alain)
	60330	<i>Rhinolophus euryale</i> Blasius, 1853	<i>Rhinolophe euryale</i>	Reproduction indéterminée	Informateur : Bertrand Alain
	60295	<i>Rhinolophus ferrumequinum</i> (Schreber, 1774)	<i>Grand rhinolophe</i>	Reproduction indéterminée	Informateur : Bertrand Alain, CEN Midi-Pyrénées (Bertrand Alain)
	60313	<i>Rhinolophus hipposideros</i> (Bechstein, 1800)	<i>Petit rhinolophe</i>	Reproduction indéterminée	Informateur : Bertrand Alain, CEN Midi-Pyrénées (Bertrand Alain)
Oiseaux	2506	<i>Ardea cinerea</i> Linnaeus, 1758	<i>Héron cendré</i>	Reproduction indéterminée	Informateur : Nature Midi-Pyrénées (Fremaux Sylvain)
	2473	<i>Butor stellaris</i> (Linnaeus, 1758)	<i>Butor étoilé</i>	Reproduction indéterminée	Informateur : Nature Midi-Pyrénées (Fremaux Sylvain)
	2477	<i>Ixobrychus minutus</i> (Linnaeus, 1766)	<i>Butor blongios,</i> <i>Blongios nain</i>	Reproduction indéterminée	Informateur : Nature Midi-Pyrénées (Fremaux Sylvain)
	2840	<i>Milvus migrans</i> (Boddaert, 1783)	<i>Milan noir</i>	Reproduction indéterminée	Informateur : Nature Midi-Pyrénées (Fremaux Sylvain)

Groupe	Code Espèce (CD_NOM)	Nom scientifique de l'espèce	Nomm vernaculaire de l'espèce	Statut(s) biologique(s)	Sources
	3489	<i>Otus scops</i> (Linnaeus, 1758)	<i>Hibou petit-duc, Petit-duc scops</i>	Reproduction indéterminée	Informateur : CEN Midi-Pyrénées (Bertrand Alain)
	3036	<i>Rallus aquaticus</i> Linnaeus, 1758	<i>Râle d'eau</i>	Reproduction indéterminée	Informateur : Nature Midi-Pyrénées (Fremaux Sylvain)
	2559	<i>Scolopax rusticola</i> Linnaeus, 1758	<i>Bécasse des bois</i>	Reproduction indéterminée	Informateur : ANA (Morscheidt Jérôme)
Phanérogames	131033	<i>Ajuga chamaepitys</i> subsp. <i>chamaepitys</i> (L.) Schreb., 1773	<i>Petite Ivette</i>	Reproduction certaine ou probable	Informateur : ISATIS (Belhacène Lionel), Maugé Christian
	83285	<i>Arabis auriculata</i> Lam., 1783	<i>Arabette dressée, Arabette auriculée</i>	Reproduction certaine ou probable	Informateur : Maugé Christian
	86083	<i>Bituminaria bituminosa</i> (L.) C.H.Stirt., 1981	<i>Trèfle bitumeux, Trèfle bitumineux</i>	Reproduction certaine ou probable	Informateur : Maugé Christian
	87636	<i>Campanula erinus</i> L., 1753	<i>Campanule érinus, Campanule à petites fleurs</i>	Reproduction certaine ou probable	Informateur : Maugé Christian
	89884	<i>Centranthus lecoqii</i> Jord., 1852	<i>Centranthe de Lecoq</i>	Reproduction certaine ou probable	Informateur : Maugé Christian
	91715	<i>Cistus salviifolius</i> L., 1753	<i>Ciste à feuilles de sauge, Mondré</i>	Reproduction certaine ou probable	Informateur : ANA (Tessier Marc)
	133835	<i>Dianthus deltoides</i> subsp. <i>deltoides</i> L., 1753	<i>Oeillet couché</i>	Reproduction certaine ou probable	Informateur : CBNPMP (Bergès Christophe, Cassan Sandra), Maugé Christian
	103734	<i>Iris foetidissima</i> L., 1753	<i>Iris fétide, Iris gigot, Glaïeul puant</i>	Reproduction certaine ou probable	Informateur : Maugé Christian
	105312	<i>Lavandula latifolia</i> Medik., 1784	<i>Lavande à larges feuilles, Spic</i>	Reproduction certaine ou probable	Informateur : CBNPMP (Leblond Nicolas), Maugé Christian

Groupe	Code Espèce (CD_NOM)	Nom scientifique de l'espèce	Nomm vernaculaire de l'espèce	Statut(s) biologique(s)	Sources
	108645	<i>Misopates orontium</i> (L.) Raf., 1840	Muflier des champs, Tête-de-mort	Reproduction certaine ou probable	Informateur : Maugé Christian
	108874	<i>Muscari comosum</i> (L.) Mill., 1768	Muscari à toupet, Muscari chevelu	Reproduction certaine ou probable	Informateur : Maugé Christian
	116704	<i>Quercus ilex</i> L., 1753	Chêne vert	Reproduction certaine ou probable	Informateur : ANA (Duval Hervé), ISATIS (Belhacène Lionel), Maugé Christian, Nature Midi-Pyrénées (Caniot Philippe)
	117526	<i>Rhamnus alaternus</i> L., 1753	Nerprun Alaterne, Alaterne	Reproduction certaine ou probable	Informateur : CBNPMP (Leblond Nicolas), ISATIS (Belhacène Lionel), Maugé Christian, Nature Midi-Pyrénées (Caniot Philippe)
	117530	<i>Rhamnus cathartica</i> L., 1753	Nerprun purgatif	Reproduction certaine ou probable	Informateur : ISATIS (Belhacène Lionel), Nature Midi-Pyrénées (Calas Jérôme)
	121177	<i>Saxifraga rotundifolia</i> L., 1753	Saxifrage à feuilles rondes	Reproduction certaine ou probable	Informateur : CBNPMP (Bergès Christophe), Maugé Christian
	125816	<i>Taxus baccata</i> L., 1753	If à baies	Reproduction certaine ou probable	Informateur : Maugé Christian
	128255	<i>Urospermum dalechampii</i> (L.) Scop. ex F.W.Schmidt, 1795	Urosperme de Daléchamps	Reproduction certaine ou probable	Informateur : CEN Midi-Pyrénées (Déjean Sylvain)
	128476	<i>Valerianella locusta</i> (L.) Laterr., 1821	Mache doucette, Mache	Reproduction certaine ou probable	Informateur : CBNPMP (Bergès Christophe, Cassan Sandra), Maugé Christian
	129191	<i>Vicia hirsuta</i> (L.) Gray, 1821	Vesce hérissée, Ers velu	Reproduction certaine ou probable	Informateur : Maugé Christian
	129325	<i>Vicia tetrasperma</i> (L.) Schreb., 1771	Lentillon	Reproduction certaine ou probable	Informateur : Maugé Christian

Groupe	Code Espèce (CD_NOM)	Nom scientifique de l'espèce	Nomm vernaculaire de l'espèce	Statut(s) biologique(s)	Sources
Ptéridophytes	447951	<i>Adiantum capillus-veneris</i> L., 1753	<i>Capillaire de Montpellier, Cheveux de Vénus, Capillaire Cheveu-de-Vénus</i>	Reproduction certaine ou probable	Informateur : ANA (Tessier Marc), CBNPMP (Bergès Christophe, Leblond Nicolas)
Reptiles	77955	<i>Coronella austriaca</i> Laurenti, 1768	<i>Coronelle lisse</i>	Reproduction indéterminée	Informateur : CEN Midi-Pyrénées (Bertrand Alain)

7.3 Espèces à statut réglementé

Groupe	Code Espèce (CD_NOM)	Espèce (nom scientifique)	Statut de détermination	Réglementation
Amphibiens	92	<i>Salamandra salamandra</i> (Linnaeus, 1758)	Autre	Listes des amphibiens et des reptiles protégés sur l'ensemble du territoire français et les modalités de leur protection (lien)
	163	<i>Triturus marmoratus</i> (Latreille, 1800)	Déterminante	Directive 92/43/CEE (Directive européenne dite Directive Habitats-Faune-Flore) (lien)
				Listes des amphibiens et des reptiles protégés sur l'ensemble du territoire français et les modalités de leur protection (lien)
	252	<i>Pelodytes punctatus</i> (Daudin, 1803)	Déterminante	Listes des amphibiens et des reptiles protégés sur l'ensemble du territoire français et les modalités de leur protection (lien)
351	<i>Rana temporaria</i> Linnaeus, 1758	Autre	Directive 92/43/CEE (Directive européenne dite Directive Habitats-Faune-Flore) (lien)	
			Listes des amphibiens et des reptiles protégés sur l'ensemble du territoire français et les modalités de leur protection (lien)	
Mammifères	60243	<i>Galemys pyrenaicus</i> (E. Geoffroy, 1811)	Déterminante	Directive 92/43/CEE (Directive européenne dite Directive Habitats-Faune-Flore) (lien)
				Liste des mammifères terrestres protégés sur l'ensemble du territoire français et les modalités de leur protection (lien)
	60295	<i>Rhinolophus ferrumequinum</i> (Schreber, 1774)	Autre	Directive 92/43/CEE (Directive européenne dite Directive Habitats-Faune-Flore) (lien)
				Liste des mammifères terrestres protégés sur l'ensemble du territoire français et les modalités de leur protection (lien)
	60313	<i>Rhinolophus hipposideros</i> (Bechstein, 1800)	Autre	Directive 92/43/CEE (Directive européenne dite Directive Habitats-Faune-Flore) (lien)
				Liste des mammifères terrestres protégés sur l'ensemble du territoire français et les modalités de leur protection (lien)
	60330	<i>Rhinolophus euryale</i> Blasius, 1853	Autre	Directive 92/43/CEE (Directive européenne dite Directive Habitats-Faune-Flore) (lien)
				Liste des mammifères terrestres protégés sur l'ensemble du territoire français et les modalités de leur protection (lien)
	60345	<i>Barbastella barbastellus</i> (Schreber, 1774)	Autre	Directive 92/43/CEE (Directive européenne dite Directive Habitats-Faune-Flore) (lien)
				Liste des mammifères terrestres protégés sur l'ensemble du territoire français et les modalités de leur protection (lien)
	60360	<i>Eptesicus serotinus</i> (Schreber, 1774)	Autre	Directive 92/43/CEE (Directive européenne dite Directive Habitats-Faune-Flore) (lien)
				Liste des mammifères terrestres protégés sur l'ensemble du territoire français et les modalités de leur protection (lien)
60383	<i>Myotis mystacinus</i> (Kuhl, 1817)	Autre	Directive 92/43/CEE (Directive européenne dite Directive Habitats-Faune-Flore) (lien)	
			Liste des mammifères terrestres protégés sur l'ensemble du territoire français et les modalités de leur protection (lien)	
60400	<i>Myotis emarginatus</i> (E. Geoffroy, 1806)	Autre	Directive 92/43/CEE (Directive européenne dite Directive Habitats-Faune-Flore) (lien)	
			Liste des mammifères terrestres protégés sur l'ensemble du territoire français et les modalités de leur protection (lien)	
60408	<i>Myotis nattereri</i> (Kuhl, 1817)	Autre	Directive 92/43/CEE (Directive européenne dite Directive Habitats-Faune-Flore) (lien)	
			Liste des mammifères terrestres protégés sur l'ensemble du territoire français et les modalités de leur protection (lien)	

Groupe	Code Espèce (CD_NOM)	Espèce (nom scientifique)	Statut de détermination	Réglementation
	60418	<i>Myotis myotis</i> (Borkhausen, 1797)	Autre	Directive 92/43/CEE (Directive européenne dite Directive Habitats-Faune-Flore) (lien) Liste des mammifères terrestres protégés sur l'ensemble du territoire français et les modalités de leur protection (lien)
	60427	<i>Myotis blythii</i> (Tomes, 1857)	Autre	Directive 92/43/CEE (Directive européenne dite Directive Habitats-Faune-Flore) (lien) Liste des mammifères terrestres protégés sur l'ensemble du territoire français et les modalités de leur protection (lien)
	60461	<i>Nyctalus leisleri</i> (Kuhl, 1817)	Autre	Directive 92/43/CEE (Directive européenne dite Directive Habitats-Faune-Flore) (lien) Liste des mammifères terrestres protégés sur l'ensemble du territoire français et les modalités de leur protection (lien)
	60479	<i>Pipistrellus pipistrellus</i> (Schreber, 1774)	Autre	Directive 92/43/CEE (Directive européenne dite Directive Habitats-Faune-Flore) (lien) Liste des mammifères terrestres protégés sur l'ensemble du territoire français et les modalités de leur protection (lien)
	60506	<i>Hypsugo savii</i> (Bonaparte, 1837)	Autre	Directive 92/43/CEE (Directive européenne dite Directive Habitats-Faune-Flore) (lien) Liste des mammifères terrestres protégés sur l'ensemble du territoire français et les modalités de leur protection (lien)
	60518	<i>Plecotus auritus</i> (Linnaeus, 1758)	Autre	Directive 92/43/CEE (Directive européenne dite Directive Habitats-Faune-Flore) (lien) Liste des mammifères terrestres protégés sur l'ensemble du territoire français et les modalités de leur protection (lien)
	60527	<i>Plecotus austriacus</i> (J.B. Fischer, 1829)	Autre	Directive 92/43/CEE (Directive européenne dite Directive Habitats-Faune-Flore) (lien) Liste des mammifères terrestres protégés sur l'ensemble du territoire français et les modalités de leur protection (lien)
	60630	<i>Lutra lutra</i> (Linnaeus, 1758)	Déterminante	Directive 92/43/CEE (Directive européenne dite Directive Habitats-Faune-Flore) (lien) Liste des espèces de vertébrés protégées menacées d'extinction en France et dont l'aire de répartition excède le territoire d'un département (lien) Liste des mammifères terrestres protégés sur l'ensemble du territoire français et les modalités de leur protection (lien)
	60658	<i>Martes martes</i> (Linnaeus, 1758)	Autre	Directive 92/43/CEE (Directive européenne dite Directive Habitats-Faune-Flore) (lien) Liste des espèces de gibier dont la chasse est autorisée (lien)
	60731	<i>Mustela putorius</i> Linnaeus, 1758	Déterminante	Directive 92/43/CEE (Directive européenne dite Directive Habitats-Faune-Flore) (lien) Liste des espèces de gibier dont la chasse est autorisée (lien)
	79301	<i>Myotis bechsteinii</i> (Kuhl, 1817)	Autre	Directive 92/43/CEE (Directive européenne dite Directive Habitats-Faune-Flore) (lien) Liste des mammifères terrestres protégés sur l'ensemble du territoire français et les modalités de leur protection (lien)
	79303	<i>Pipistrellus kuhlii</i> (Kuhl, 1817)	Autre	Directive 92/43/CEE (Directive européenne dite Directive Habitats-Faune-Flore) (lien) Liste des mammifères terrestres protégés sur l'ensemble du territoire français et les modalités de leur protection (lien)

Groupe	Code Espèce (CD_NOM)	Espèce (nom scientifique)	Statut de détermination	Réglementation
	200118	<i>Myotis daubentonii</i> (Kuhl, 1817)	Autre	Directive 92/43/CEE (Directive européenne dite Directive Habitats-Faune-Flore) (lien) Liste des mammifères terrestres protégés sur l'ensemble du territoire français et les modalités de leur protection (lien)
Oiseaux	2473	<i>Botaurus stellaris</i> (Linnaeus, 1758)	Autre	Directive 79/409/CEE (Directive européenne dite Directive Oiseaux) (lien) Liste des oiseaux protégés sur l'ensemble du territoire et les modalités de leur protection (lien)
	2477	<i>Ixobrychus minutus</i> (Linnaeus, 1766)	Autre	Directive 79/409/CEE (Directive européenne dite Directive Oiseaux) (lien)
				Liste des espèces de vertébrés protégées menacées d'extinction en France et dont l'aire de répartition excède le territoire d'un département (lien)
				Liste des oiseaux protégés sur l'ensemble du territoire et les modalités de leur protection (lien)
	2506	<i>Ardea cinerea</i> Linnaeus, 1758	Autre	Liste des oiseaux protégés sur l'ensemble du territoire et les modalités de leur protection (lien)
	2559	<i>Scolopax rusticola</i> Linnaeus, 1758	Autre	Liste des espèces de gibier dont la chasse est autorisée (lien)
				Protection et commercialisation de certaines espèces d'oiseaux sur le territoire français national (lien)
	2840	<i>Milvus migrans</i> (Boddaert, 1783)	Autre	Directive 79/409/CEE (Directive européenne dite Directive Oiseaux) (lien)
				Liste des oiseaux protégés sur l'ensemble du territoire et les modalités de leur protection (lien)
	3036	<i>Rallus aquaticus</i> Linnaeus, 1758	Autre	Liste des espèces de gibier dont la chasse est autorisée (lien)
Protection et commercialisation de certaines espèces d'oiseaux sur le territoire français national (lien)				
3489	<i>Otus scops</i> (Linnaeus, 1758)	Autre	Liste des oiseaux protégés sur l'ensemble du territoire et les modalités de leur protection (lien)	
Poissons	66333	<i>Lampetra planeri</i> (Bloch, 1784)	Déterminante	Directive 92/43/CEE (Directive européenne dite Directive Habitats-Faune-Flore) (lien)
				Liste des espèces de poissons protégées sur l'ensemble du territoire français national (lien)
	67420	<i>Rhodeus amarus</i> (Bloch, 1782)	Déterminante	Directive 92/43/CEE (Directive européenne dite Directive Habitats-Faune-Flore) (lien)
				Liste des espèces de poissons protégées sur l'ensemble du territoire français national (lien)
	67765	<i>Salmo salar</i> Linnaeus, 1758	Déterminante	Directive 92/43/CEE (Directive européenne dite Directive Habitats-Faune-Flore) (lien)
				Liste des espèces de poissons protégées sur l'ensemble du territoire français national (lien)
Reptiles	77955	<i>Coronella austriaca</i> Laurenti, 1768	Autre	Directive 92/43/CEE (Directive européenne dite Directive Habitats-Faune-Flore) (lien)
				Listes des amphibiens et des reptiles protégés sur l'ensemble du territoire français et les modalités de leur protection (lien)
Angiospermes	92282	<i>Convallaria majalis</i> L., 1753	Déterminante	Liste des espèces végétales sauvages pouvant faire l'objet d'une réglementation préfectorale permanente ou temporaire (lien)
	133835	<i>Dianthus deltooides</i> subsp. <i>deltooides</i> L., 1753	Autre	Liste des espèces végétales sauvages pouvant faire l'objet d'une réglementation préfectorale permanente ou temporaire (lien)
Gymnospermes	125816	<i>Taxus baccata</i> L., 1753	Autre	Liste des espèces végétales sauvages pouvant faire l'objet d'une réglementation préfectorale permanente ou temporaire (lien)

8. LIENS ESPECES ET HABITATS

Non renseigné

9. SOURCES

Type	Auteur	Année de publication	Titre
Bibliographie	Dartiguelongue	2005	Suivi de la fraie des salmonidés migrateurs sur l'Ariège et la Garonne à l'automne 2004. 2G-05-RT
	Espaces Naturels de Midi-Pyrénées - conservatoire régional	1998	Test d'actualisation de 100 Znieff de pelouses sèches d'Ariège, du Lot, du Tarn et du Tarn-et-Garonne
	Labatut G.	1999	Inventaire des plantes méditerranéennes en limite de répartition dans le département de l'Ariège
	Nars A. (Nature Midi-Pyrénées)	2004	Confluence Garonne-Ariège. Synthèse de l'étude préalable 2001-2003
Informateur	ANA (Barascud Yannick)		
	ANA (Barascud Yannick, Lausbach Sandrine, Tessier Marc), Nature Midi-Pyrénées (Celle Jaoua, Puig Sébastien)		
	ANA (Barascud Yannick, Tessier Marc)		
	ANA (Bertrand Alain)		
	ANA (Bertrand Alain), Bertrand Alain		
	ANA (Bertrand Alain, Tessier Marc)		
	ANA (Duval Hervé)		
	ANA (Duval Hervé), ISATIS (Belhacène Lionel), Maugé Christian, Nature Midi-Pyrénées (Caniot Philippe)		
	ANA (Duval Hervé), Nature Midi-Pyrénées (Caniot Philippe, Dessaivre Michèle, Mahé Pascale, Nars Aurélie)		
	ANA (Holliger Benoît)		
	ANA (Labatut Gilles)		
	ANA (Lausbach Sandrine), Nature Midi-Pyrénées (Caniot Philippe, Dessaivre Michèle, Nars Aurélie)		
	ANA (Leturgie Laurence)		
	ANA (Morscheidt Jérôme)		
	ANA (Morscheidt Jérôme)		
	ANA (personne morale)		
	ANA (Tessier Marc)		
ANA (Tessier Marc)			
ANA (Tessier Marc), CBNPMP (Bergès Christophe, Leblond Nicolas)			
ARIANE (De Munnik Nicolas)			

Type	Auteur	Année de publication	Titre
	ARIANE (De Munnik Nicolas)		
	Bertrand Alain		
	Bertrand Alain		
	Bertrand Alain, CEN Midi-Pyrénées (Bertrand Alain)		
	Bertrand Alain, CEN Midi-Pyrénées (Bertrand Alain, Déjean Sylvain, Néri Frédéric)		
	Bertrand Alain, CEN Midi-Pyrénées (Bertrand Alain, Néri Frédéric)		
	CBNPMP (Arial William)		
	CBNPMP (Arial William)		
	CBNPMP (Bergès Christophe)		
	CBNPMP (Bergès Christophe, Cassan Sandra), Maugé Christian		
	CBNPMP (Bergès Christophe), Maugé Christian		
	CBNPMP (Cassan Sandra)		
	CBNPMP (Chagnault Line)		
	CBNPMP (Laigneau Françoise)		
	CBNPMP (Laigneau Françoise), ISATIS (Belhacène Lionel), Nature Midi-Pyrénées (Caniot Philippe)		
	CBNPMP (Leblond Nicolas)		
	CBNPMP (Leblond Nicolas), ISATIS (Belhacène Lionel), Maugé Christian, Nature Midi-Pyrénées (Caniot Philippe)		
	CBNPMP (Leblond Nicolas), Maugé Christian		
	CBNPMP (Robert Lili)		
	CBNPMP (Robert Lili)		
	CEN Midi-Pyrénées (Bertrand Alain)		
	CEN Midi-Pyrénées (Bertrand Alain)		
	CEN Midi-Pyrénées (Déjean Sylvain)		
	CEN Midi-Pyrénées (Déjean Sylvain)		
	CEN Midi-Pyrénées (Déjean Sylvain), Maugé Christian		
	CEN Midi-Pyrénées (Néri Frédéric)		
	EIP (Brustel Hervé)		
	EIP (Brustel Hervé)		
	Guerby Lucien		
	Guerby Lucien		
	ISATIS (Belhacène Lionel)		
	ISATIS (Belhacène Lionel)		

Type	Auteur	Année de publication	Titre
	ISATIS (Belhacène Lionel)		
	ISATIS (Belhacène Lionel), Maugé Christian		
	ISATIS (Belhacène Lionel), Nature Midi-Pyrénées (Belhacène Lionel, Puig Sébastien)		
	ISATIS (Belhacène Lionel), Nature Midi-Pyrénées (Calas Jérôme)		
	ISATIS (Tessier Marc)		
	ISATIS (Tessier Marc)		
	Laboratoire EcoLab (UMR 5245)		
	Laboratoire EcoLab (UMR 5245) (personne morale)		
	Maugé Christian		
	Maugé Christian		
	MIGADO (Bosc Stéphane)		
	MIGADO (Bosc Stéphane, Dartiguelongue Jean)		
	MIGADO (Dartiguelongue Jean)		
	MIGADO (personne morale)		
	Nature Midi-Pyrénées (Buzzi Thomas)		
	Nature Midi-Pyrénées (Calas Jérôme)		
	Nature Midi-Pyrénées (Caniot Philippe)		
	Nature Midi-Pyrénées (Caniot Philippe)		
	Nature Midi-Pyrénées (Caniot Philippe, Mahé Pascale, Nars Aurélie)		
	Nature Midi-Pyrénées (Celle Jaoua)		
	Nature Midi-Pyrénées (Dessaivre Michèle)		
	Nature Midi-Pyrénées (Fremaux Sylvain)		
	Nature Midi-Pyrénées (Fremaux Sylvain)		
	Nature Midi-Pyrénées (Mahé Pascale)		
	Nature Midi-Pyrénées (Pottier Gilles)		
	Nature Midi-Pyrénées (Pottier Gilles)		
	Nature Midi-Pyrénées (Puig Sébastien)		
	ONEMA		
	ONEMA (personne morale)		
	SYRPHYS (Sarhou Jean-Pierre)		